

融合前主机常规设置

1 软硬件环境

1.1 软件环境

操作系统：WindowsXP、Windows7 旗舰版、Windows8.1、Windows10，软件兼容以上系统，系统运行权限为最高管理员权限，调试端需要安装.net framework 4.0 以上才能正常运行。

1.2 硬件环境

CPU:intel Core I5 及以上

内存 4GB 以上

硬盘 32GB 以上

显卡：支持 3 通道以上输出的全系列中高端显卡，具体配置根据实际情况决定。详细配置请咨询本公司销售。

Dopp 模式桌面融合支持 amd firepro 系列专业显卡和 N 卡专业显卡。

1.3 投影仪

1. 向联投影融合拥有强大的图像及色彩处理能力，适用于市面上任何型号的投影仪。
2. 投影仪在安装的时候投影仪吊架需要选择坚固，无晃动。尽量不要安装在有震动设备的附近。
3. 使用独立电源，不要和大功耗设备使用同一电路，避免出现设备供电不稳定。
4. 投影仪必须接地，避免被雷电击中设备产生故障。

1.4 投影仪幕布

- 1.使用标准幕布，或者颜色统一，平面水平平整的墙面

2 融合软件安装前准备

2.1 屏幕分辨率设置



电脑桌面右键点击屏幕分辨率选项，设置最佳分辨率（常规 1024*768），设置屏幕刷新频率（推荐 60 赫兹），排列屏幕位置顺序，主显示屏幕设置好之后



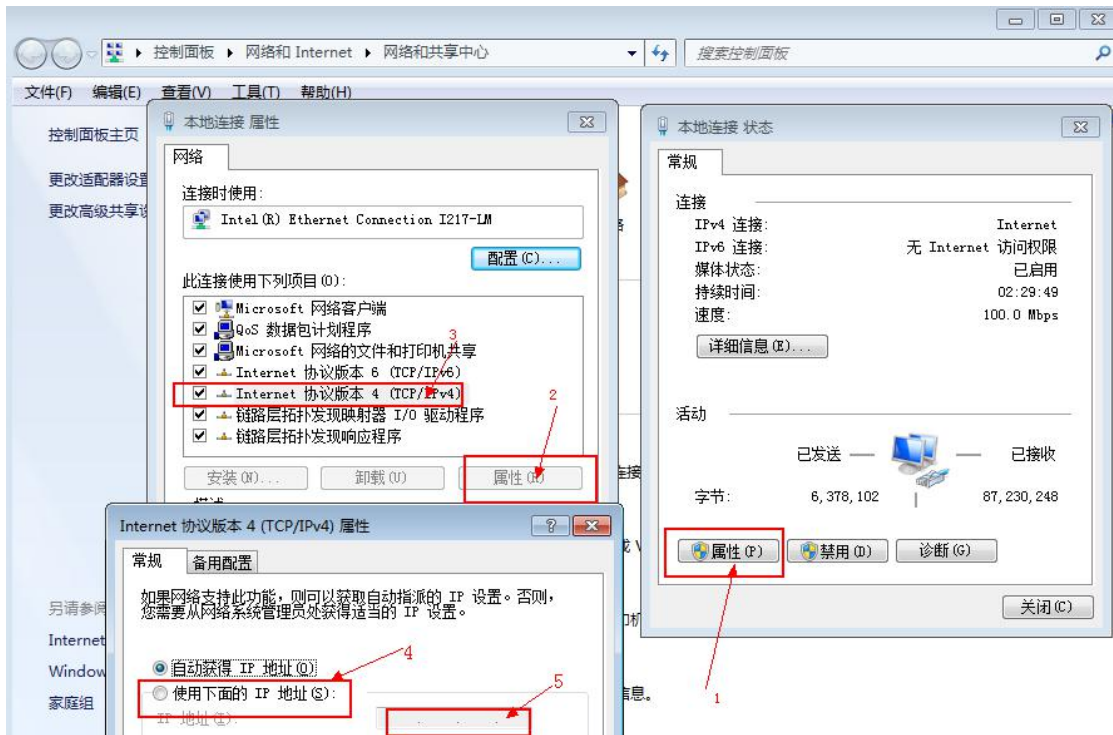
点击应用。

2.2 关闭电脑防火墙



点击控制面板→系统和安全→Windows 防火墙→打开或关闭 Windows 防火墙，将里面的选项全部选为关闭防火墙后点击确定。

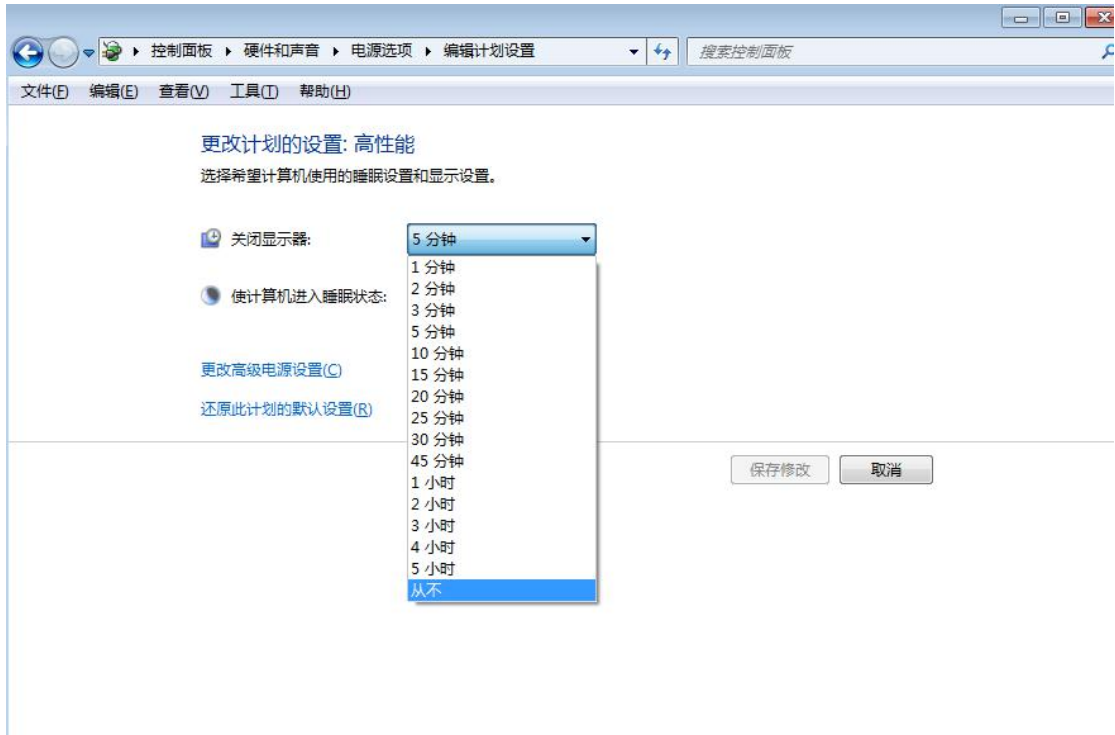
2.3 设置固定 ip



点击控制面板→网络 Internet→网络共享中心，点击属性按照红框的步骤一步步设置固定 ip。



2.4 更改电脑睡眠时间

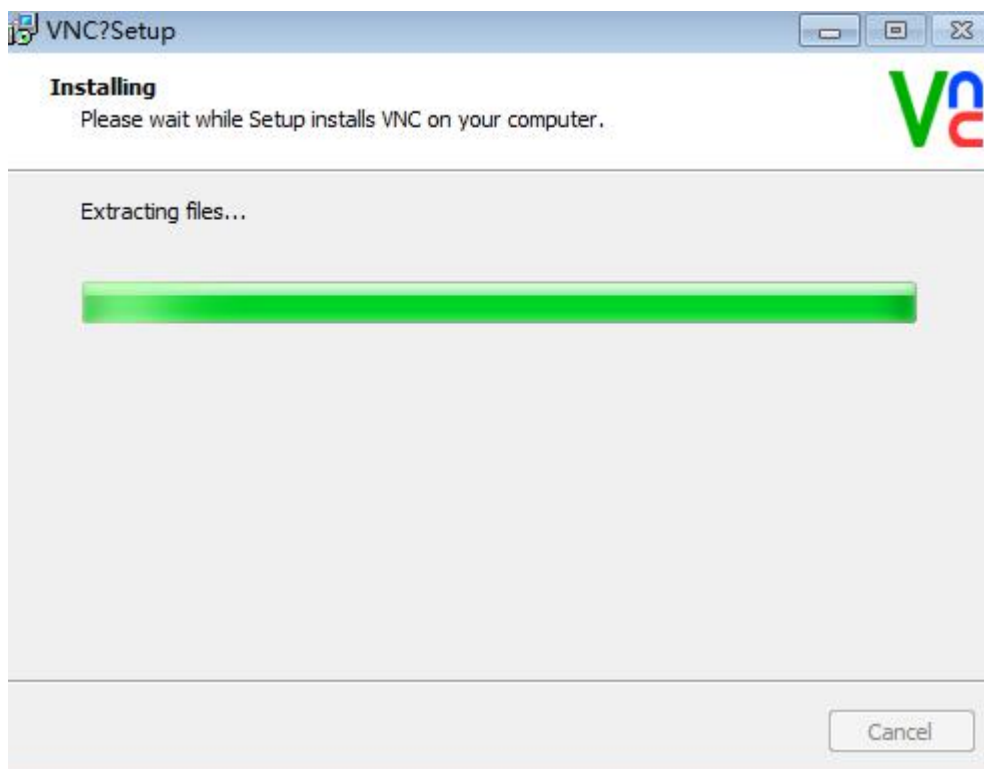


按照上述步骤进入该界面，将【关闭显示器】和【使计算机进入睡眠状态】选择为从不即可。

2.5 VNC 的安装运用

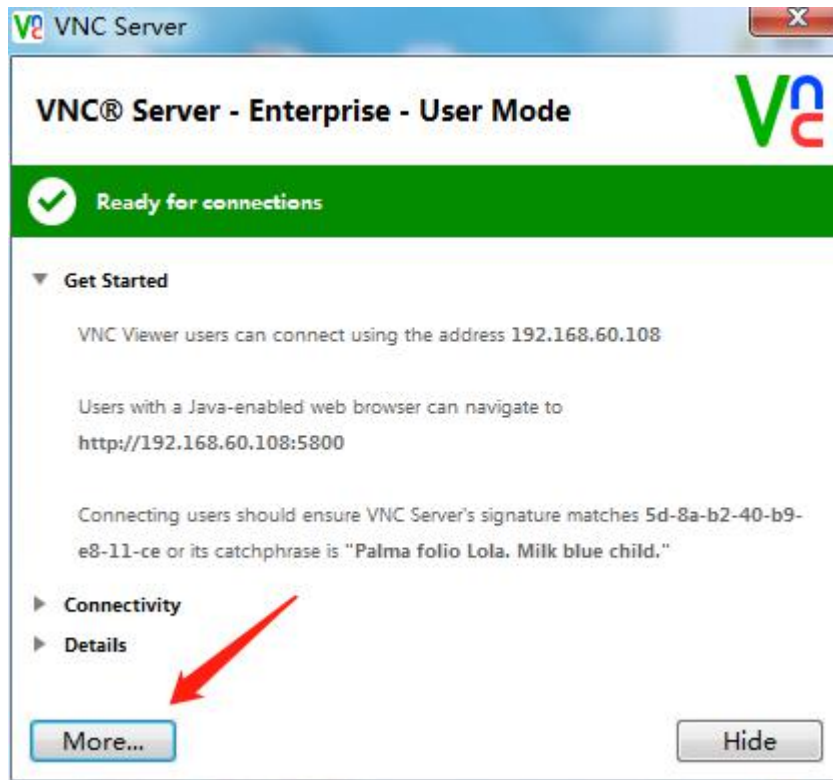
将软件安装包拷贝到指定位置， RealVNC.xp510.com 文件夹 然后双击打开，软件为绿

色文件，点击  VNC-5.2.0-Windows VNC® Setup RealVNC Ltd 运行安装程序，点击下一步，进入安装界面

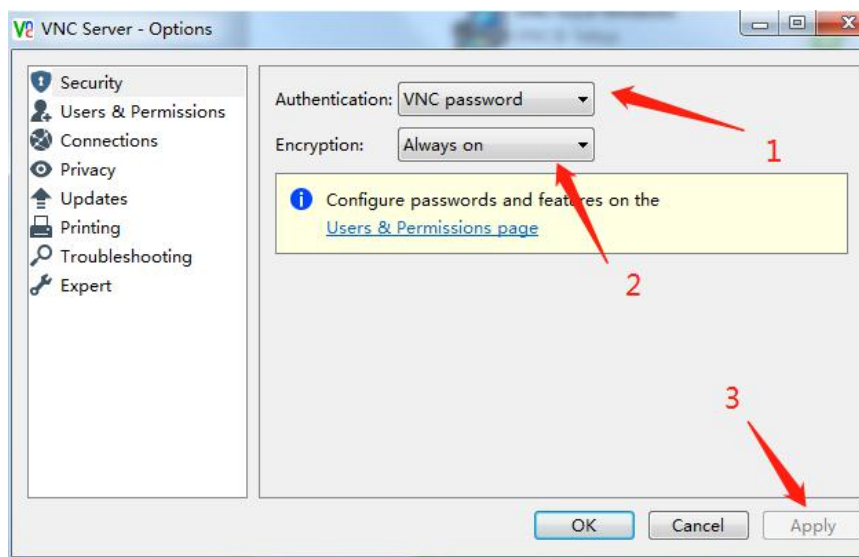


勾选同意安装协议后一直点击下一步等待安装完成，进入以下界面，通过图 1-4 红框里文档里的 **Key 码给 vnc 授权**即可





授权完成后在弹出框里点击 **More→Options** 跳出如下图所示界面，按步骤 1. 2. 3。依次选择



在如下图所示，设置好 VNC 连接密码后点击 ‘ok’ 即可

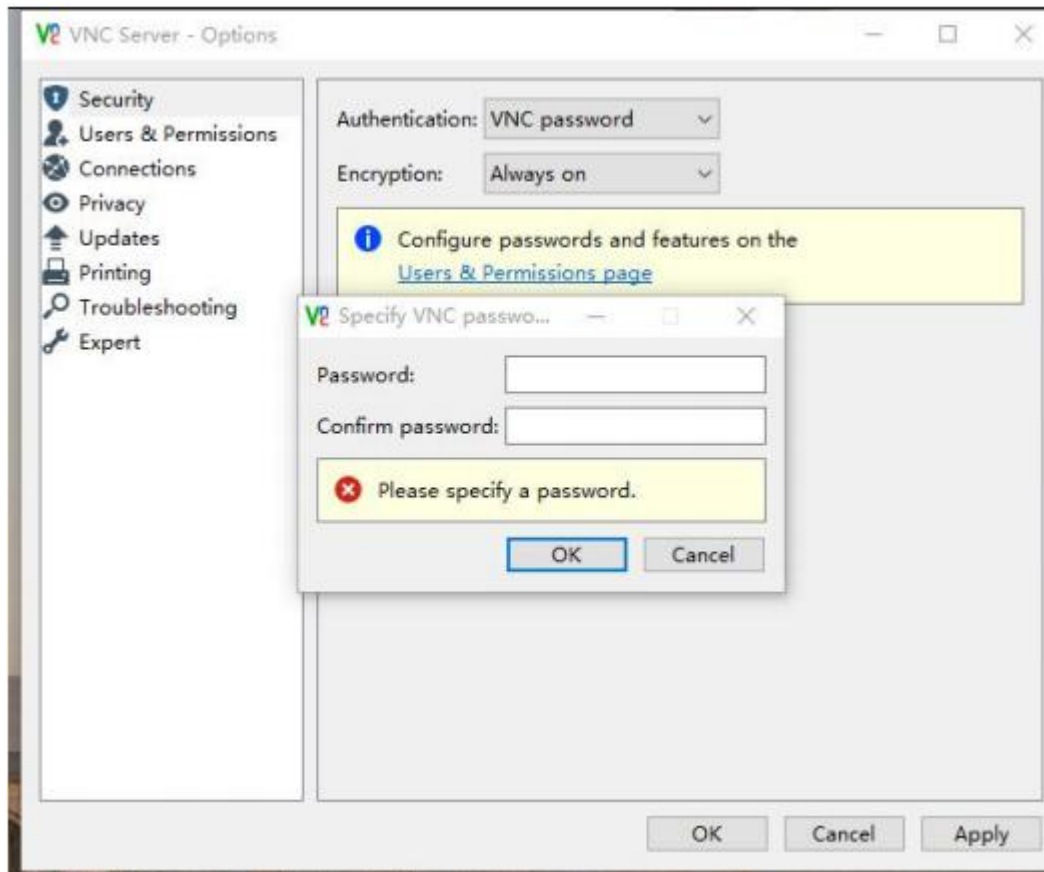


图 1-4

2.6 远程控制软件 向日葵/Teamviewer 的安装运用

百度搜索向日葵/Teamviewer 下载安装，双击 EXE 文件安装运行即可。

2.7 显卡驱动的安装

到对应显卡的官网下载驱动，或者运行驱动精灵（鲁大师）打补丁即可。

3 融合软件安装

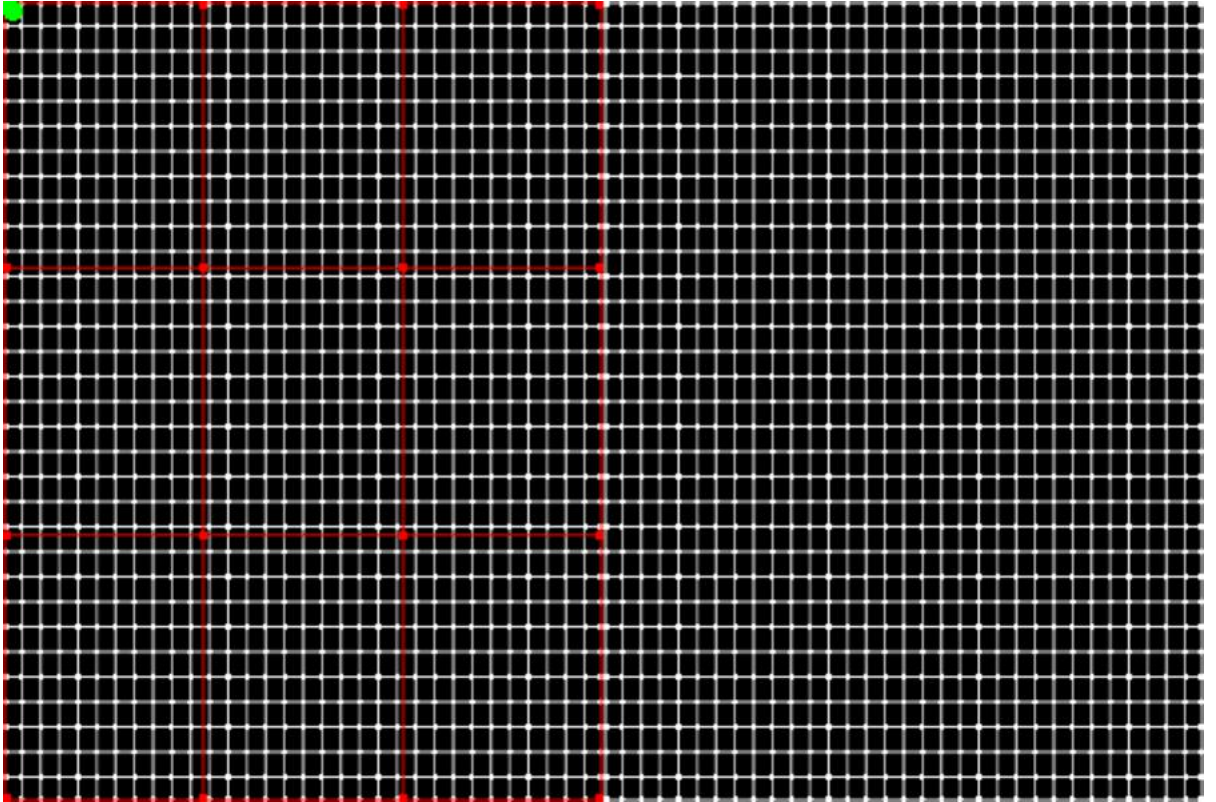


将软件安装包拷贝到指定位置，

然后双击解压，软件为绿



色文件，无需安装，双击文件即可以运行。在软件运行前，请检查加密狗是否安装加密狗为免驱动。软件打开后为下图

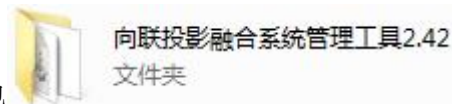


1-5 图

画面显示为此画面，表示软件可以正常运行，如果出现白色或者其他画面，请检查客户端是否有损坏，或者加密狗是否正常工作。图 1-5 为正常工具界面

4 调试终端安装

调试终端运行的环境中需要安装.netframework4.0 以上版本的框架，才能够正常运行，



双击打开文件包



进入文件夹双击运行软件，即可使用融合客户端进行融合软件的调试。



1-6 图

注：融合软件管理客户端具体操作请参照《融合入门指南》